



朝日の「山の幸」

山菜てんぷら



行者にんにく
こしあぶら
ふきのとう
たらの芽
かくま

あざみ
うこぎ
よもぎ
山人参
うど
...など

季節、仕入れにより内容が変わります。

一人前 820 円

食堂

ローストンかつにタレカツ丼
村上牛丼、ラーメン
桑の葉そばなど...
豊富なメニューをご用意して
お待ちしております ♪

旬の味を
お楽しみ下さい!

4がっ

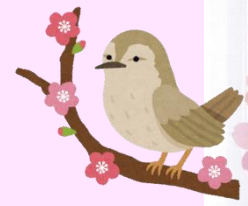
→ 事務所

今年もやります!

みどりの里の **春まつり**
コソレテオンウィーク

またぎの家 **お食事処**
4~5月!

みどりの里へ遊びに来てね!



まほろば SYAHOO !! 雑学コーナー

新年度はなぜ春からなのか?

4月は学校や会社では新年度を迎える月ということで、新生活や新入学、クラス替えや部署異動など新しい環境を迎えている方が多いのではないのでしょうか? でもなんで新年は1月なのに、新年度は4月なのでしょう? 気になったので調べてみると、江戸時代のころは子供たちが学問を学んでいた寺子屋は、随時入学を受け付けていたんだそうです。しかし明治時代になり寺子屋から学校の制度に変わっていったときに、気候が落ち着いた春からを新年度とするように変わり、それが今も受け継がれているということでした! 何だか納得ですよね♪

→ 物産会館

いちほ **にいがた彩巴シズ**
柿の種が色んな味に大変身

ホッアーン
お家ごかんたんにつくれます!

魚の中骨酒がす煮
大洋盛の酒がす使用

八海山甘酒
飲む美容液



発行元・お問い合わせ

- 発行 株式会社まほろば
(物産会館・食堂・直売所・きれい館・まほろば温泉)
- 事務局 〒958-0261 新潟県村上市猿沢1215番地
- 連絡先 tel.0254-72-1551 (事務所直通) fax.0254-72-1273